



お客様の声  
.com

RESEARCH PRICE LIST

—— リサーチ料金表 ——

お客様の声.comのサーチ業務は、  
調査票の設計からデータの  
集計・分析まで選択できます。

---

CONTENTS	1. アンケート調査の費用	—————	P.1
	2. オフラインサーチの費用	—————	P.3
	3. ホームユーステストの費用	—————	P.4
	4. ご依頼例	—————	P.5
	5. お客様の声.comを選ぶ理由	—————	P.6

# 1. アンケート調査

## 1.1. 調査の基本料金

### 1.1.1. Goトークモニターを用いた場合

Goトーク (<https://www.go106.jp/>) の会員に対して、アンケート調査を行います。

質問数	サンプル数				
	100	200	300	400	500
5問まで	¥1,000	¥1,400	¥2,000	¥2,400	¥2,800
10問まで	¥1,200	¥1,700	¥2,200	¥2,800	¥3,200
15問まで	¥1,700	¥2,200	¥2,800	¥3,400	¥4,000
20問まで	¥2,100	¥2,700	¥3,400	¥4,000	¥4,700
25問まで	¥2,500	¥3,100	¥3,800	¥4,400	¥4,800
30問まで	¥3,000	¥3,800	¥4,500	¥5,400	¥6,100
35問まで	¥3,400	¥4,100	¥5,000	¥5,800	¥6,700
40問まで	¥3,700	¥4,500	¥5,400	¥6,200	¥7,100

### 1.1.2. お客さまが保有する会員リスト等を用いた場合

	100	200	300	400	500
5問まで	¥500	¥700	¥1,000	¥1,200	¥1,400
10問まで	¥600	¥850	¥1,100	¥1,400	¥1,600
15問まで	¥850	¥1,100	¥1,400	¥1,700	¥2,000
20問まで	¥1,050	¥1,350	¥1,700	¥2,000	¥2,350
25問まで	¥1,250	¥1,550	¥1,900	¥2,200	¥2,400
30問まで	¥1,500	¥1,900	¥2,250	¥2,700	¥3,050
35問まで	¥1,700	¥2,050	¥2,500	¥2,900	¥3,350
40問まで	¥1,850	¥2,250	¥2,700	¥3,100	¥3,550

## 1.2. 調査票の設計

調査票 (アンケート) を作成します。長年、食品CROで培ったノウハウや専門家によって作成します。変形性膝関節症患者機能評価尺度 (Japanese Knee Osteoarthritis Measure; JKOM) のような既存のアンケートの項目を流用して用いる場合の設計料は無料です。

### 1.2.1. 調査票設計の料金表

質問数	10問まで	15問まで	20問まで	25問まで	30問まで	35問まで	40問まで
料金	¥88,000	¥123,000	¥152,000	¥175,000	¥192,000	¥203,000	¥208,000

※パンフレット内に記載の価格はすべて税抜き表示となっております。

## 1.3. データ集計

### 1.3.1. クロス集計の料金表

質問数	10問まで	15問まで	20問まで	25問まで	30問まで	35問まで	40問まで
料金	¥27,000	¥38,250	¥48,000	¥56,250	¥63,000	¥68,250	¥72,000

### 1.3.2. その他の集計

クロス集計以外の集計サービスやご指定の集計も承ります。

## 2. オフラインリサーチ

### 2.1. 座談会・グループインタビュー 1名あたり: ¥7,000

※内容の文字起こし等は、実費精算となります。

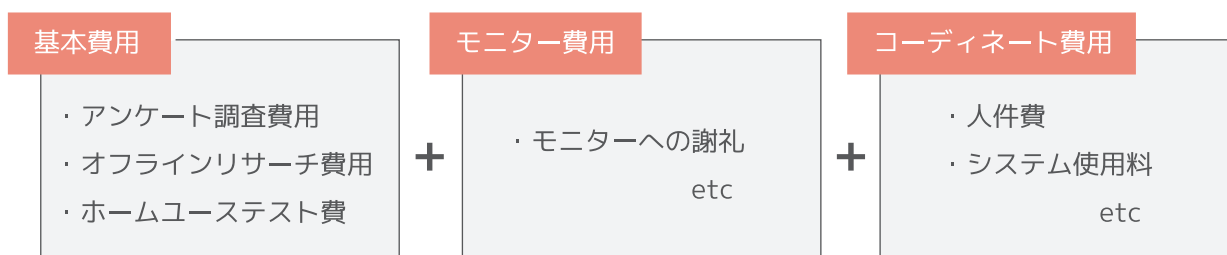
## 3. ホームユーステスト

お客様の商品をGoToロックモニターに継続的に使用していただき、その効果や感想を調査することができます。商品の管理や配送は弊社が一括して行います。弊社が設計したアンケートを利用する場合は、設計費用が別途発生します。

■ 例数単価 (モニター1名に対して発生する金額) . . . ¥3,000

■ 測定単価 (測定回数1回に対して発生する金額) . . . ¥10,000

## 4. 費用の構成



※モニター費用は、謝礼や募集に関連する諸費用、振込手数料が含まれます。

※コーディネーター費用は、商品の管理や配送、書類等の回収、問い合わせへの対応などが含まれます。

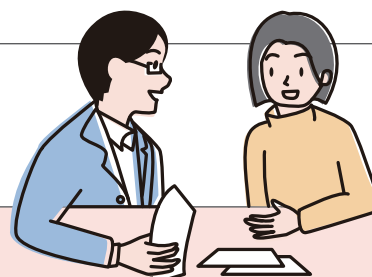
※パンフレット内に記載の価格はすべて税抜き表示となっております。

## 5. ご依頼例



### 例\_A 収縮期血圧が130 mmHg以上 139 mmHg以下の40歳以上男性の健康意識を調査したい。

目的	収縮期血圧が130 mmHg以上139 mmHg以下の40歳以上男性の健康意識を調査したい。
対象者	収縮期血圧が130 mmHg以上139 mmHg以下の40歳以上男性のGoトーロクモニター
調査種別	アンケート調査
対象エリア	1都3県(東京、千葉、埼玉、神奈川)
事前調査	なし
サンプル数	300
質問数	20
調査票設計	あり
割付	なし
集計	単純集計
納品物	生データ、単純集計表
合計金額	¥219,142-



### 例\_B 新商品が血清尿酸値が7.1 mg/dL以上 7.9 mg/dL以下の40歳以上男性が望むものか調査したい。

目的	新商品が血清尿酸値が7.1 mg/dL以上7.9 mg/dL以下の40歳以上男性が望むものか調査したい。
対象者	血清尿酸値が7.1 mg/dL以上7.9 mg/dL以下の40歳以上男性のGoトーロクモニター
調査種別	ホームユーステスト(4週間 / 測定2回)
対象エリア	1都3県(東京、千葉、埼玉、神奈川)
事前調査	なし
サンプル数	10
質問数	5
調査票設計	あり
割付	なし
集計	単純集計、クロス集計
納品物	生データ、単純集計表、クロス集計表
合計金額	¥125,714-

※パンフレット内に記載の価格はすべて税抜き表示となっております。

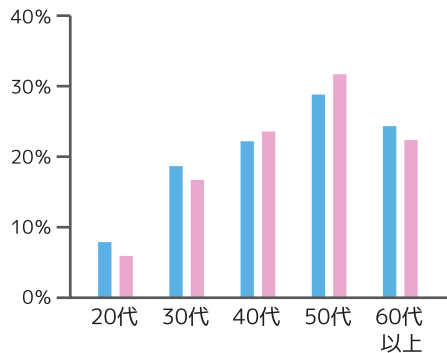
## 6. お客様の声.comを選ぶ理由

オルトメディコは、社会貢献として創業時より無料の健康診断を提供し続けています。この健康診断により、血液マーカーやBMIなどの臨床データを格納した大規模のデータベースを保有しております。よって、BMIが高い方や尿酸値が高い方など臨床データと紐づけた調査を行うことができます。

### Point 01 独自の圧倒的なモニター保有数で対応！

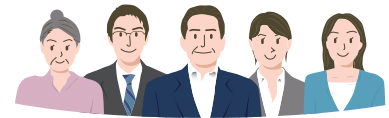
Go トーロク

独自のモニター登録サイトを運営



大規模な臨床データを保有しているので

調査対象を「BMI 高めの方」などピンポイントで設定可能！



全国をカバーする様々な年代層の登録者数はすでに5万人を超えています。

### アンケート結果データ

Goトーロクモニターを対象とした様々なアンケート結果を公開しています。

